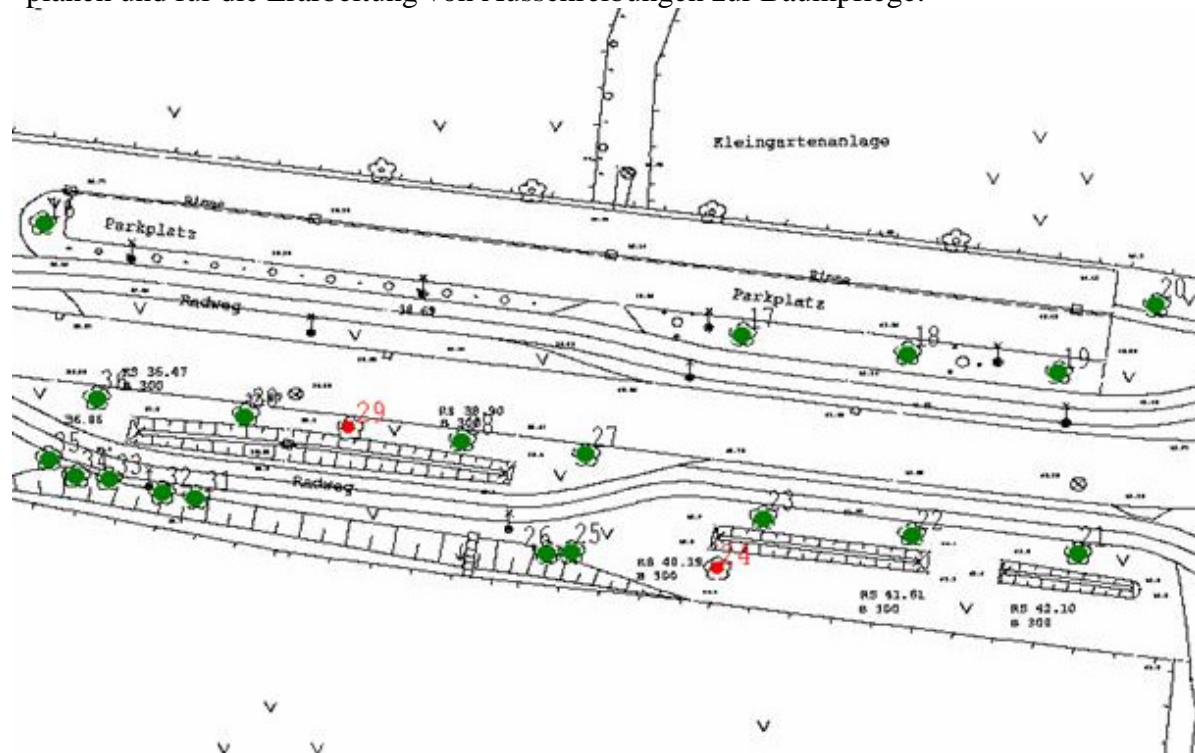


Schöne Grüße aus Neubrandenburg,
K. Brinckmann ; Mai 2003

Neubrandenburger Baumkataster

Das Baumkataster gibt grundsätzlich Auskunft über die Anzahl, die Artenzusammensetzung, die Altersstruktur und über den Gesundheitszustand des städtischen Baumbestandes. Somit ist das Kataster eine wesentliche Planungsgrundlage u.a. für die Festsetzung von Pflanzstandorten, der Artenwahl (Leitbaumarten), für die Planung und Vorbereitung von Bauvorhaben, für die Einordnung bei der Er- bzw. Bearbeitung Bebauungs- oder Grünordnungsplänen und für die Erarbeitung von Ausschreibungen zur Baumpflege.



Grundsätzlich ist ein Baumkataster auch das wesentliche Dokument zur Durchführung der Kontrollen auf Verkehrssicherheit. Letztendlich spielt es auch eine große Rolle für die Erteilung von Auflagen im Rahmen der Bearbeitung von Anträgen verschiedener Versorgungsträger (Einhaltung DIN 18920).

Zugleich kann das Baumkataster auch im Zusammenhang mit der Erteilung von Baumfallgenehmigungen oder bei der Erteilung von Auflagen zu Ersatzpflanzungen zur Hilfe genommen werden.

Im Rahmen der bisher vorhandenen Daten wurden durchweg positive Erfahrungen bei der Arbeit mit dem Baumkataster gemacht. Das grundsätzliche Problem stellt sich auf Grund des hohen personellen Aufwandes die Erstdatenerfassung dar, weiterhin aber auch die kontinuierliche Datenpflege. Systemtechnisch bleibt das größte Problem die GIS-Schnittstelle. Hier gab es auch bereits Überlegungen den Anbieter zu wechseln.

Das bisherige Baumkataster soll in der nächsten Zeit weiterhin mit neuen Daten ergänzt werden. Die bereits beschafften Handheldgeräte sollen zielgerichtet zur effektiven Baumkontrolle genutzt werden. Die erfaßten Daten sollen die Grundlage für notwendige Ausschreibungen im Rahmen der Baumpflege bilden.

Stadt Neubrandenburg, 04.67 Grünflächenamt 976/ 976M

Objekt.:00 0100411/02 Marktplatzcenter
 Standort.: 1 Laufende Nummer: 1 Falldatum: . . .
 Baumart.: ca be Carpinus betulus Gemeine Hainbuche
 Ortlicher Bezug: Westseite Marktcenter
 Datum.: 09.09.1998 aufgenommen von: GFA Letzter Zustand

Str	Straßenraum	Str
Leitungen im Wurzelbereich:	N	N
Traubereichsbefestigung:	Pf Pflaster	Pf
Einfassung:	H Hochbord	H
Schutzeinrichtung:	G Gitter	G
Baumscheibenabdeckung:	M Mulch	M
Baumscheiben-Länge:	0,00 m	0,00 m
-Breite:	0,00 m	0,00 m
Baumscheiben-Radius:	1,00 m	1,00 m
Baumscheiben-Fläche:	3,14 m ²	3,14 m ²
Baumscheibe/Aktuelle Krone:	3,14 / 7,07 = 0,44	

Letzte Änderung am 13.07.2001 durch GFA

Auswahl Neu Ändern Löschen Protokolle Wechsel zu Menü - + Nächster



Stadt Neubrandenburg, 04.67 Grünflächenamt 976/ 976M

Objekt.:00 0100411/02 Marktplatzcenter
 Standort.: 1 Laufende Nummer: 1 Falldatum: . . .
 Baumart.: ca be Carpinus betulus Gemeine Hainbuche
 Ortlicher Bezug: Westseite Marktcenter
 Datum.: 09.09.1998 aufgenommen von: GFA Letzter Zustand

Antrag:	N	N
Kronendurchmesser:	3,00 m	3,00 m
Kronenfläche:	7,07 m ²	7,07 m ²
Stammdurchmesser:	7 cm	7 cm
Stammumfang:	22 cm	22 cm
Baumhöhe:	6,00 m	6,00 m
Stammhöhe:	m	m
Stammzahl:	1	1
terrestrische Vitalität:	7 nicht interpretierbar (Jungbau)	7
Vitalität aus Luftbild:		
Schutzmerkmal:	BE Baumschutzsatzung	BE

Letzte Änderung am 13.07.2001 durch GFA

Auswahl Neu Ändern Löschen Protokolle Wechsel zu Menü - + Nächster



Neubrandenburg in Zahlen:

Name der Stadt:	Neubrandenburg
Größe der Stadt:	8.500 ha 69.570 Einwohner (Stand Nov. 2002)
Bewirtschaftete Fläche ca.:	1.187 ha
Anzahl Straßenbäume:	ca. 5.500 Stück
Anzahl öffentlicher Bäume:	ca. 20.000 Stück (geschätzt)
Baumkataster vorhanden seit:	1993 (MATEC)
Baumkataster EDV-gestützt seit:	1997
Datenbank mit GIS unterstützt:	keine direkte Schnittstelle (Preisfrage, da extra entwickelt werden muß) z.Z. Provisorium durch GIS-
Anbieter	
Verbindung zur KLR:	nein
Anzahl MA die mit BK arbeiten:	3 - aber nicht nur BK

